



PROGRAMA NACIONAL  
DE FORMACIÓN  
Y CAPACITACIÓN PERMANENTE  
**PRONAFCAP**

**ÍTEM 1**  
**GRUPO: BÁSICO e INTERMEDIO**

**PARA CAPACITADORES**  
**MODULO 1: SUBIR SILABO**

- Sistema de gestión

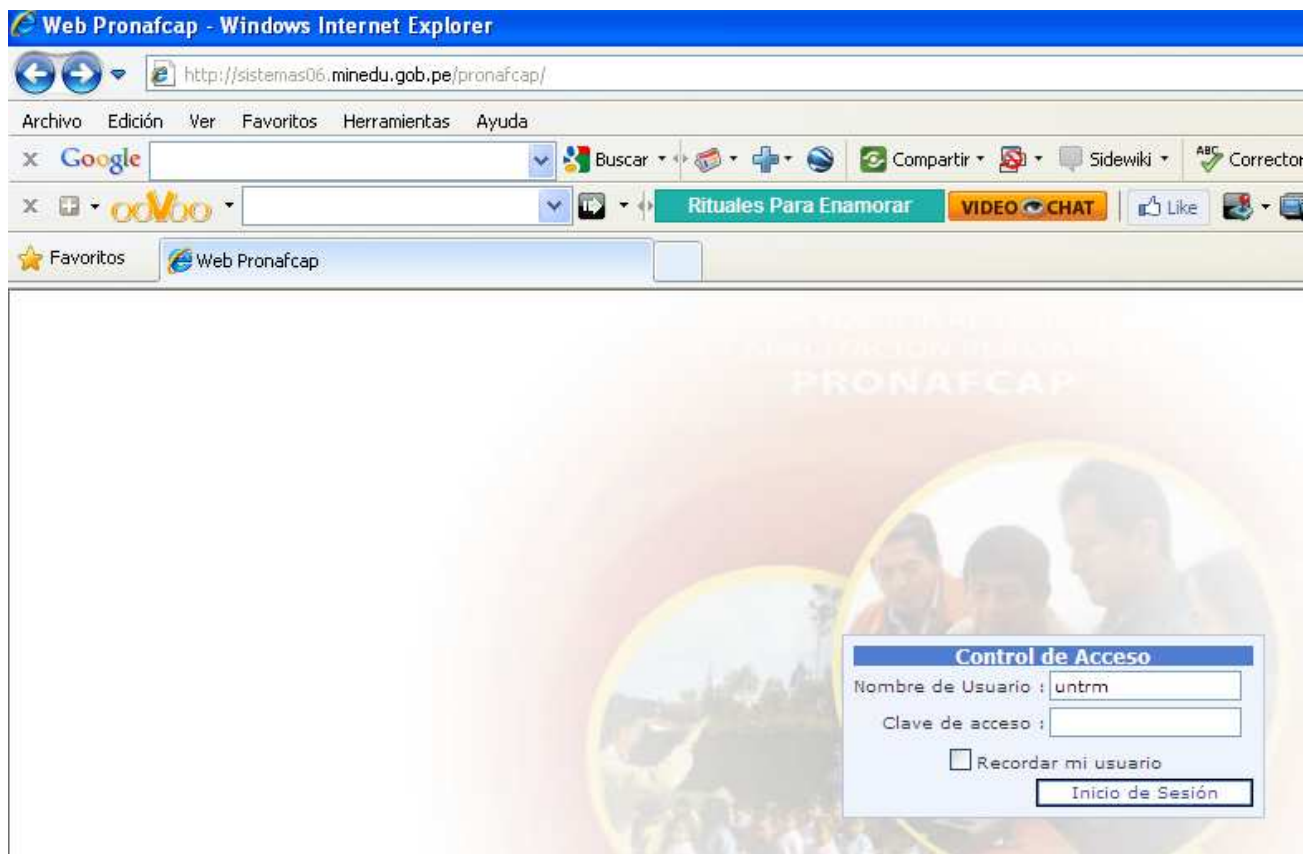
**Ing. Abraham Sopa Maslucán**  
Junio, 2010



## INGRESANDO A LA WEB DEL SISTEMA DE GESTION PRONAFCAP

<http://sistemas06.minedu.gob.pe/pronafcap/>

Ingrese su clave y usuario





## Opción Ingresar silabo



## Completando los datos



Periodo : 2010

### REGISTRO DE SILABO

Seleccione un SubItem:

Resultado: 2 SubItem(s)

Item	Nivel	Fase	Tipo Poblacion
ITEM 2010 01	Secundaria	Primera Fase	Hispano
ITEM 2010 01	Inicial/Primaria	Primera Fase	Hispano

Componente:  Grupo:  Area:   
 Nivel Docente:   
 Anexos:    Limpiar Archivo Adjunto  
 Ver Archivo Adjunto: 20101301122A063\_SÍLABO COMP. MATEMÁTICA GRUPO A CHACHAP-MEND.docx

[Asesoramiento Pedagógico](#)  
[Galeria de Recursos](#)

Unidades del SubItem : ITEM 2010 01/Secundaria/Primera Fase/Hispano

ID	Nombre	Contenido	Nro.Horas	Fecha Inicio	Archivo	Sesiones	Evaluacion	Eliminar
1	LÓGICA Y CONJUNTOS	La presente unidad, tiene como propósito lograr que el docente participante desarrolle o enriquezca	6	24/04/2010	20101301122A063_UNIDADES COMPONENTE MATEMÁTICA GRUPO A CHACH.-ROD.docx	Ver (0)	Ver (0)	<input type="button" value="X"/>

**Pulse el botón aceptar**



PERÚ

Ministerio  
de Educación

MINISTERIO DE EDUCACIÓN UNIVERSIDAD NACIONAL "TORIBIO  
RODRÍGUEZ DE MENDOZA DE AMAZONAS"  
**PROGRAMA NACIONAL DE FORMACIÓN Y CAPACITACIÓN  
PERMANENTE 2007 -2011**  
"Mejores Maestros, Mejores Alumnos"



The screenshot shows a web browser window with the address bar displaying "http://sistemas06.minedu.gob.pe/ - Web Pronafca...". The page content includes a yellow header with a "Grabar" button, a "Cancelar" button, and the title "INGRESAR UNIDAD". Below the header are several input fields: "Nombre", "Contenido", "Nro. Horas", "Fecha Inicio" (with a calendar icon), and "Archivo" (with an "Examinar..." button). There is also a checkbox labeled "Limpiar Archivo Adjunto" and a link "Ver Archivo Adjunto". The browser's status bar at the bottom shows "Sitios de confianza" and a zoom level of "100%".

**Pulse en el botón grabar**

*Ing. Abraham Soplá Maslucán (www.pronafcap-unata.com)*

*Ingeniero de Sistemas*

*Para consultas escriba a : [pronafcapuntrm@hotmail.com](mailto:pronafcapuntrm@hotmail.com)*